

2016-07-06 15:27:37

**POWIATY I GMINY W WOJEWÓDZTWIE KUJAWSKO-POMORSKIM W 2014 R.**

**Sytuacja społeczno-gospodarcza na progu okresu programowania 2014-2020 -  
Bydgoszcz 2016**

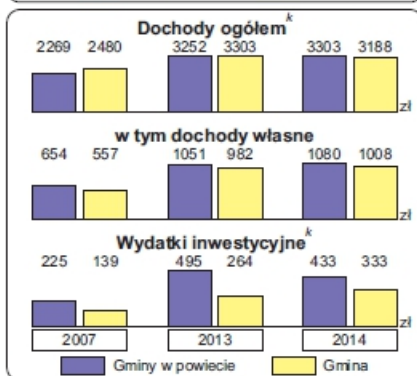
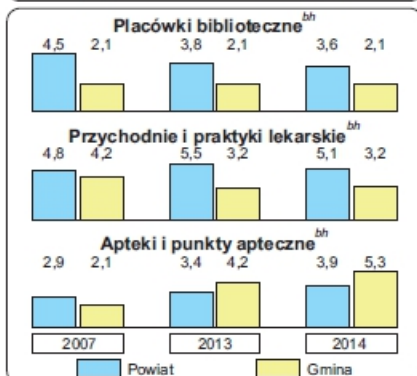
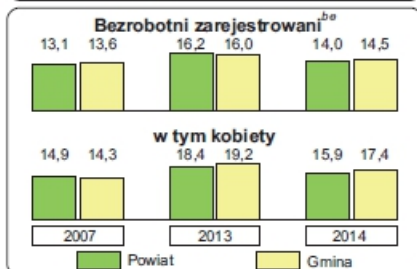
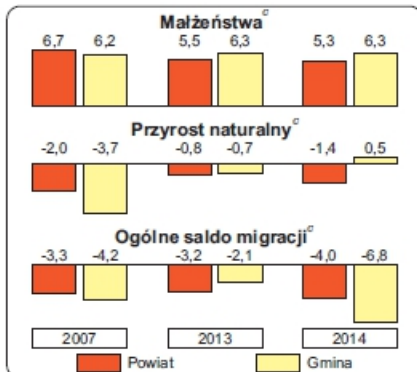
# PIOTRKÓW KUJAWSKI gmina miejsko-wiejska

Urząd Miasta i Gminy Piotrków Kujawski  
ul. Kościelna 1  
88-230 Piotrków Kujawski  
tel. 54 265 41 80  
http://www.piotrkowkujawski.pl

Powierzchnia <sup>a</sup> w ha	13867
w tym użytki rolne	11711
Lesistość <sup>b</sup> w %	5,9
Gęstość zaludnienia <sup>b</sup>	68
Radni rady gminy <sup>b</sup>	15
Miejscowości wiejskie <sup>b</sup>	42
Sołectwa <sup>b</sup>	23



Fot. M. Czajnsz



## DEMOGRAFIA<sup>b</sup>

	2007	2013	2014
Ludność ogółem	9501	9437	9426
z ogółem: w mieście	4452	4448	4462
kobiety	4824	4786	4781
Współczynnik feminizacji	103	103	103
Ludność w % ogółu ludności w wieku:			
przedprodukcyjnym	21,9	18,3	18,1
produkcyjnym	62,2	64,2	63,7
poprodukcyjnym	16,0	17,4	18,2
Ludność w wieku nieprodukcyjnym na 100 osób w wieku produkcyjnym	60,8	55,7	56,9

## RYNEK PRACY<sup>b</sup>

Pracujący <sup>d</sup> ogółem	729	1241	1215
w tym kobiety	386	579	563
na 100 osób w wieku produkcyjnym	12,3	20,5	20,2
Bezrobotni zarejestrowani ogółem	804	968	869
z liczby ogółem:			
z prawem do zasiłku <sup>f</sup>	128	133	111
długotrwale bezrobotni <sup>f</sup>	555	562	558
do 25. roku życia <sup>f</sup>	185	245	191
powyżej 50. roku życia <sup>f</sup>	110	175	169
bez kwalifikacji zawodowych <sup>f</sup>	254	346	299
na 100 osób w wieku produkcyjnym	13,6	16,0	14,5

## OŚWIATA I WYCHOWANIE<sup>g</sup>

Dzieci w przedszkolach:			
ogółem	165	144	144
na 1000 dzieci w wieku 3–6 lat	459	363	428
Uczniowie: szkół podstawowych	705	553	580
gimnazjów	441	326	301

## BAZA NOCLEGOWA<sup>i</sup>

Turystyczne obiekty noclegowe	6	5	2
Miejsca noclegowe	93	66	30

## MIESZKANIA. INFRASTRUKTURA KOMUNALNA

Zasoby mieszkaniowe <sup>b</sup>	2841	2731	2744
Przeciętna powierzchnia użytkowa <sup>b</sup>			
na 1 mieszkańca w m <sup>2</sup>	78,0	82,3	82,4
Mieszkania oddane do użytkowania	9	18	16
Przeciętna powierzchnia użytkowa 1 mieszkania oddanego do użytkowania w m <sup>2</sup>	75,9	111,6	107,8
Ludność – w % ogółu ludności – korzystająca z sieci:			
wodociągowej	86,1	87,3	95,5
kanalizacyjnej	32,6	35,4	41,5

## OCHRONA ŚRODOWISKA

Zmieszane odpady komunalne zebrane z gospodarstw domowych na 1 mieszkańca w kg	60,1	50,6	66,2
Ludność korzystająca z oczyszczalni ścieków w % ogółu ludności	x	32,5	32,8

## PODMIOTY GOSPODARCZE<sup>b</sup>

Podmioty gospodarki narodowej w rejestrze			
REGON	633	684	702
w tym sektor prywatny	96,8	96,9	97,0
na 1000 ludności	66,6	72,5	74,5

a Stan w dniu 1 I 2015 r.; dane Głównego Urzędu Geodezji i Kartografii. b Stan w dniu 31 XII. c Na 1000 ludności. d Bez podmiotów gospodarczych o liczbie pracujących do 9 osób oraz pracujących w gospodarstwach indywidualnych w rolnictwie. e Na 100 osób w wieku produkcyjnym. f Dane Wojewódzkiego Urzędu Pracy w Toruniu. g W latach szkolnym 2007/08, 2013/14 i 2014/15. h Na 10 tys. ludności. i Stan w dniu 31 VII. k Na 1 mieszkańca. l Na podstawie szacunków.

# POWIAT RADZIEJOWSKI

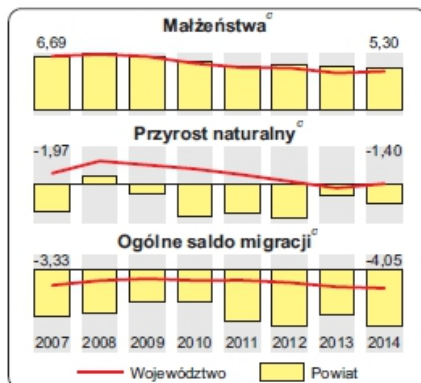
## Starostwo Powiatowe

ul. Kościuszki 17  
88-200 Radziejów  
tel. 54 285 30 18  
http://www.radziejow.pl

Powierzchnia <sup>a</sup> w ha	60720
w tym użytki rolne	52977
Lesistość <sup>b</sup> w %	5,0
Gęstość zaludnienia <sup>b</sup>	68
Gminy <sup>b</sup>	7
Sołectwa <sup>b</sup>	132
Miejscowości <sup>b</sup> : miejskie	2
wiejskie	199
Radni rady powiatu	17



fot. z zasobów Starostwa Powiatowego



## DEMOGRAFIA

	2007	2013	2014
Ludność <sup>d</sup> ogółem	41972	41646	41510
z ogółem: w miastach	10252	10265	10211
kobiety	21271	21042	20959
Współczynnik feminizacji <sup>b</sup>	103	102	102
Współczynnik <sup>b</sup> : młodości demograficznej	1,2	1,0	0,9
starości demograficznej	14,2	15,0	15,5
Ludność <sup>b</sup> w % ogółu ludności w wieku:			
przedprodukcyjnym	21,4	17,9	17,6
produkcyjnym	62,1	63,9	63,7
mobilnym	38,3	39,3	39,1
niemobilnym	23,8	24,7	24,6
poprodukcyjnym	16,6	18,1	18,7
Ludność <sup>c</sup> w wieku nieprodukcyjnym na 100 osób			
w wieku produkcyjnym	61,1	56,4	57,0
Zgony niemowląt na 1000 urodzeń żywych	9,5	7,6	7,5
Migracje ludności na pobyt stały:			
napływ	524	426	419
w tym z zagranicy	1	0	4
odpływ	664	561	587
w tym za granicę	6	10	4



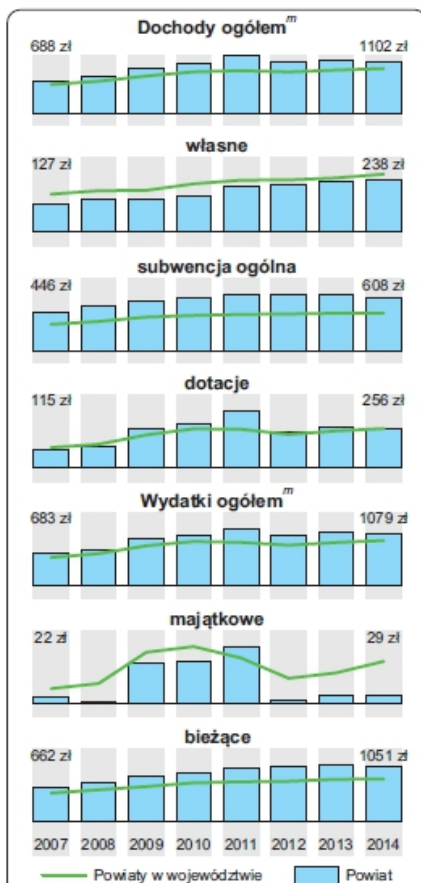
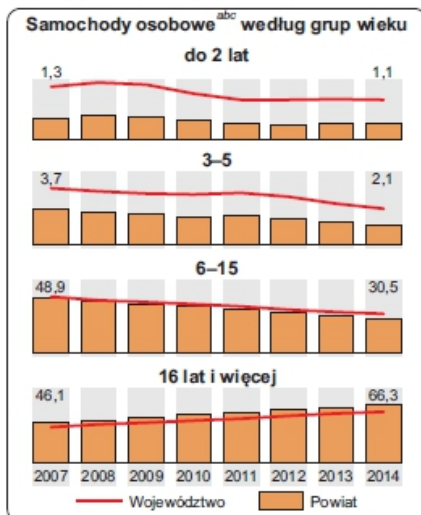
## RYNEK PRACY

Pracujący <sup>bd</sup> ogółem	4279	4891	4965
z ogółem: w sektorze prywatnym w %	41,9	49,5	49,9
kobiety	2301	2560	2644
na 100 osób w wieku produkcyjnym	16,4	18,4	18,8
Przeciętne zatrudnienie <sup>af</sup> ogółem	3428	3831	3988
w tym w sektorze prywatnym w % ogółem	34,7	42,0	44,1
Przeciętne miesięczne wynagrodzenie brutto <sup>af</sup> w zł	2146,56	2858,06	2931,39
w tym w sektorze prywatnym w % ogółem	86,4	79,6	80,6
Bezrobotni zarejestrowani <sup>b</sup> ogółem	3414	4309	3701
z liczby ogółem:			
kobiety	1813	2245	1919
z prawem do zasiłku	504	536	439
długotrwale bezrobotni	2359	2640	2480
niepełnosprawni	54	119	134
do 25. roku życia	775	1025	753
powyżej 50. roku życia	467	780	736
bez kwalifikacji zawodowych	1068	1490	1220
na 100 osób w wieku produkcyjnym	13,1	16,2	14,0
Stopa bezrobocia rejestrowanego <sup>b</sup> w %	19,9	26,1	22,9
Oferty pracy zgłoszone w ciągu roku	1497	1406	2160

## OŚWIATA<sup>g</sup>

Uczniowie w szkołach:			
ponadgimnazjalnych ogółem	1894	1498	1349
w tym specjalnych	17	21	23
zasadniczych zawodowych <sup>h</sup>	369	312	316
liceach ogólnokształcących <sup>i</sup>	514	433	374
liceach profilowanych	186	55	-
technikach <sup>k</sup>	825	698	659
policealnych	442	64	63

a Stan w dniu 1 I 2015 r.; dane Głównego Urzędu Geodezji i Kartografii. b Stan w dniu 31 XII. c Na 1000 ludności. d Bez podmiotów gospodarczych o liczbie pracujących do 9 osób. e Bez pracujących w gospodarstwach indywidualnych w rolnictwie. f Bez zatrudnionych za granicą, fundacji, stowarzyszeń i innych organizacji. g W latach szkolnych 2007/08, 2013/14 i 2014/15. h Łącznie ze szkołami specjalnymi przysposabiającymi do pracy. i W latach szkolnych 2007/08 i 2013/14 łącznie z uzupełniającymi. k Łącznie ze szkołami ogólnokształcącymi artystycznymi dającymi uprawnienia zawodowe.



**KULTURA. BAZA NOCLEGOWA**

	2007	2013	2014
Liczba ludności na 1 placówkę biblioteczną <sup>a</sup> . . . . .	2209	2603	2767
Wypożyczenia księgozbioru na 1 czytelnika <sup>a</sup> w wol. . . . .	18,9	19,2	19,9
Liczba zwiedzających muzea i oddziały muzealne . . . . .	—	—	—
Imprezy <sup>a</sup> (w ciągu roku) . . . . .	104	233	317
Koła (kluby) . . . . .	8	18	32
Turystyczne obiekty noclegowe . . . . .	9	7	4
Korzystający z noclegów na 1000 ludności . . . . .	13,7	21,3	20,0
Stopień wykorzystania miejsc noclegowych w % . . . . .	51,7	21,4	21,9

**OCHRONA ZDROWIA I POMOC SPOŁECZNA**

	2007	2013	2014
Łóżka w szpitalach ogólnych <sup>gh</sup> na 10 tys. ludności . . . . .	60,3	66,0	66,2
Przychodnie <sup>gh</sup> . . . . .	11	16	14
Apteki ogólnodostępne i punkty apteczne <sup>a</sup> . . . . .	12	14	16
Beneficjenci środowiskowej pomocy społecznej na 10 tys. ludności . . . . .	1774 <sup>i</sup>	1540	1396

**TRANSPORT. BEZPIECZEŃSTWO PUBLICZNE<sup>k</sup>**

	2007	2013	2014
Drogi o nawierzchni twardej <sup>a</sup> na 100 km <sup>2</sup> w km: . . . . .			
powiatowe . . . . .	47,6	47,0	47,0
gminne . . . . .	55,3	74,3	75,6
Zarejestrowane samochody osobowe <sup>ab</sup> . . . . .	17551	24497	25337
na 1000 ludności . . . . .	418	588	610
Wypadki drogowe . . . . .	20	20	15
Ofiary śmiertelne wypadków drogowych . . . . .	6	4	6
na 10 tys. ludności . . . . .	1,4	1,0	1,4
Przestępstwa stwierdzone przez policję <sup>e</sup> w zakończonych postępowaniach przygotowawczych . . . . .	851	709	522
Wskaźnik wykrywalności przestępstw stwierdzonych przez policję w % . . . . .	82,8	81,2	82,1

**MIESZKANIA. INFRASTRUKTURA KOMUNALNA**

	2007	2013	2014
Zasoby mieszkaniowe <sup>a</sup> . . . . .	12267	12091	12149
Przeciętna <sup>a</sup> : . . . . .			
powierzchnia użytkowa 1 mieszkania w m <sup>2</sup> . . . . .	81,6	87,2	87,3
liczba osób w 1 mieszkaniu . . . . .	3,4	3,4	3,4
Mieszkania oddane do użytkowania ogółem . . . . .	63	57	71
na 1000 zawartych małżeństw . . . . .	221	249	320
Sieć rozdzielcza <sup>a</sup> na 100 km <sup>2</sup> w km : wodociągowa . . . . .	155,0	164,8	166,0
kanalizacyjna <sup>n</sup> . . . . .	12,9	19,9	21,1

**OCHRONA ŚRODOWISKA**

	2007	2013	2014
Zanieczyszczenia zatrzymane w urządzeniach do redukcji zanieczyszczeń w % zanieczyszczeń wytworzonych : . . . . .			
pyłowych . . . . .	x	85,1	85,0
gazowych (bez CO <sub>2</sub> ) . . . . .	x	x	x
Zmieszane odpady komunalne zebrane z gospodarstw domowych na 1 mieszkańca w kg . . . . .	71,1	115,3	143,0
Odpady <sup>a</sup> (z wyłączeniem komunalnych): . . . . .			
wytworzone na 1 km <sup>2</sup> w t . . . . .	2,8	11,0	15,2
poddane odzyskowi w % ogólnej ilości odpadów wytworzonych . . . . .	100,0	100,0	64,1
Ścieki przemysłowe i komunalne oczyszczane w % ścieków wymagających oczyszczenia . . . . .	74,5	100,0	100,0
Ludność korzystająca z oczyszczalni ścieków <sup>p</sup> w % ogółu ludności . . . . .	17,3	35,7	36,1

**INWESTYCJE. ŚRODKI TRWAŁE<sup>qr</sup>**

	2007	2013	2014
Nakłady inwestycyjne w przedsiębiorstwach na 1 mieszkańca w zł (ceny bieżące) . . . . .	1086	1553	1376
Wartość brutto środków trwałych w przedsiębiorstwach na 1 mieszkańca w zł (ceny bieżące) . . . . .	12311	24766	27372

**PODMIOTY GOSPODARCZE**

	2007	2013	2014
Podmioty gospodarki narodowej <sup>a</sup> . . . . .			
w rejestrze REGON . . . . .	3191	3056	3096
w tym sektor prywatny w % ogółem . . . . .	95,2	95,1	95,1
na 1000 ludności . . . . .	76,0	73,4	74,6
Podmioty nowo zarejestrowane . . . . .	201	249	250
Podmioty wyrejestrowane . . . . .	143	187	213

a Stan w dniu 31 XII. b Według centralnej ewidencji pojazdów prowadzonej przez MSW; od 2011 r. łącznie z pojazdami posiadającymi pozwolenia czasowe wydane w końcu roku; patrz uwagi metodyczne ust. 45 na str. 15. c Na 1000 ludności. d łącznie z punktami bibliotecznymi, bez wypożyczeń międzybibliotecznych. e W domach i ośrodkach kultury, klubach i świetlicach. f Stan w dniu 31 VII. g W 2007 r. bez łóżek i inkubatorów dla noworodków. h Dane MZ i MSW; w 2007 r. bez MSW. i Dane za 2009 r. k Dane Komendy Wojewódzkiej Policji w Bydgoszczy. l W 2007 r. łącznie z prokuraturą. m Na 1 mieszkańca. n łącznie z kolektorami. o Patrz uwagi metodyczne ust. 57 na str. 17. p Na podstawie szacunków. r Dane dotyczą podmiotów gospodarczych, w których liczba pracujących przekracza 9 osób; bez doszacowań; w 2007 r. dane dotyczą 2008 r.

## Informacje o artykule

**Autor:**

**Zredagował(a):** Mirosław Czysz

**Data powstania:** 06.07.2016 15:27

**Data ostatniej modyfikacji:** 06.07.2016 15:28

**Liczba wyświetleń:** 1741

**Wydrukowano z serwisu:** [www.piotrkowkujawski.pl](http://www.piotrkowkujawski.pl)

**Wydrukowano dnia:** 2026-04-30 23:58:40